



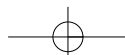
- Zeichenerklärung
- Highlights
- Inhalt
- Technische Daten
- Abmessungen
- Hauptausleger
- Hauptauslegerverlängerung
- Montagespitze und Kopftraverse für Halleneinsätze
- Technische Beschreibung

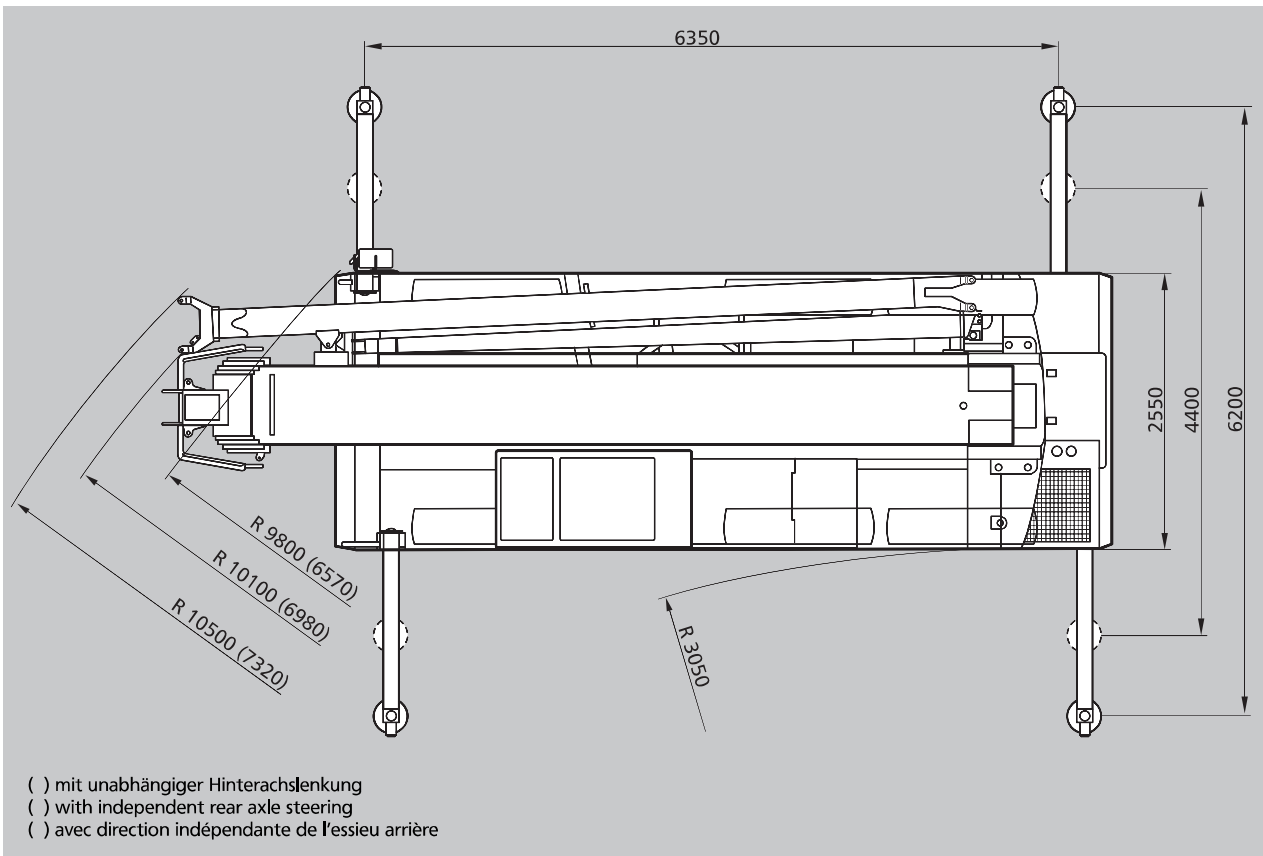
Dematic

Demag AC 40-1



MAIN MENUE



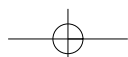


[MAIN MENUE](#)

[Inhalt](#)

[Contents](#)

[Contenu](#)

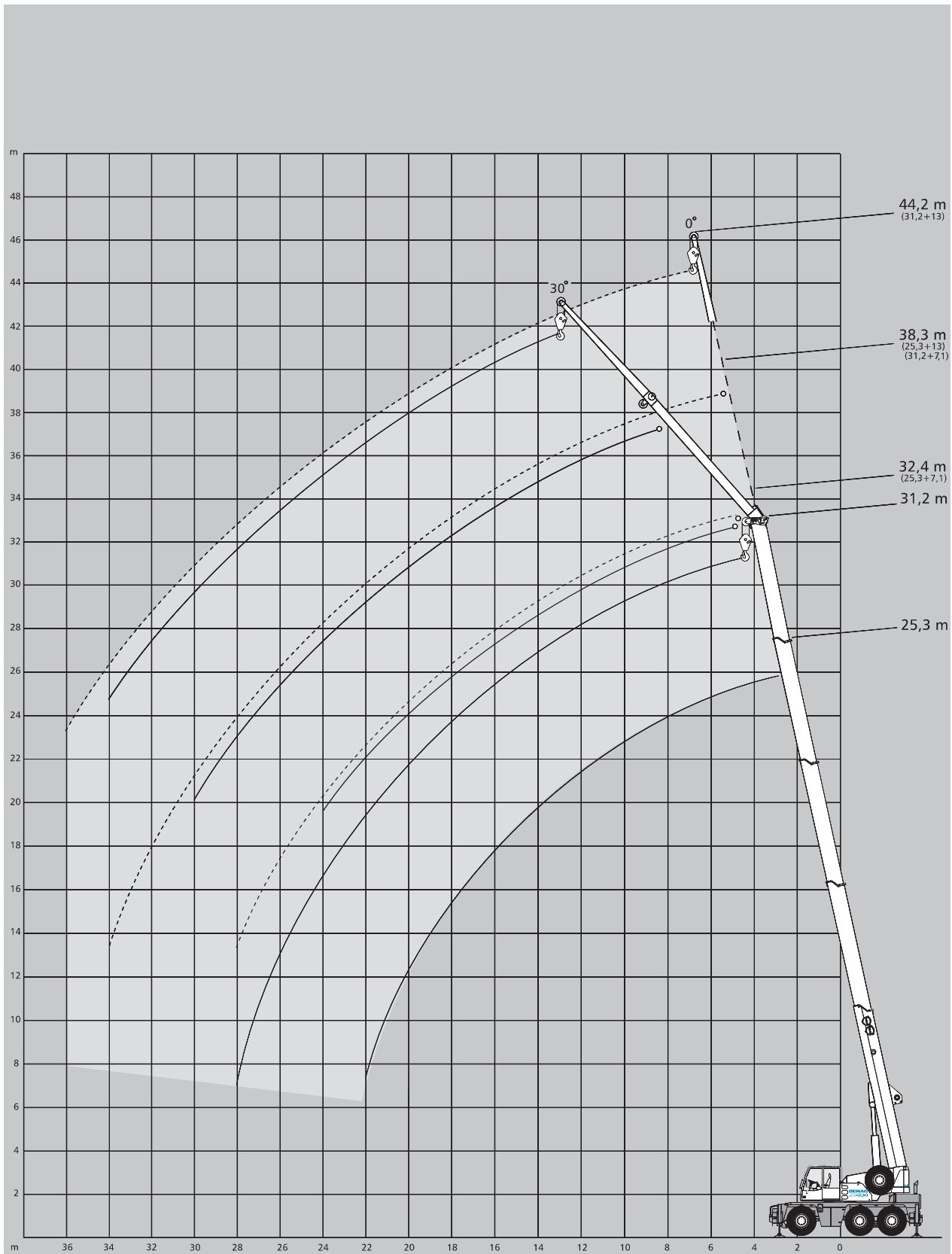




Arbeitsbereiche Hauptauslegerverlängerung

Working ranges main boom extension

Portées rallonge de flèche

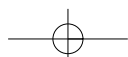


[MAIN MENUE](#)

[Inhalt](#)

[Contents](#)

[Contenu](#)





Tragfähigkeiten Hauptauslegerverlängerung

Lifting capacities main boom extension

Capacités de levage rallonge de flèche



6,35 x 6,20 m

360°

DIN/ISO



6,35 x 4,40 m

360°

DIN/ISO

25,3 m Hauptausleger · Main boom · Flèche principale

Ausladung Radius Portée	Verlängerung · Extension · Rallonge de flèche			
	7,1 m		13,0 m	
	0°	30°	0°	30°
m	t	t	t	t
8	6,5	-	-	-
9	6,2	-	-	-
10	5,9	4,2	3,6	-
12	5,4	4,0	3,3	-
14	4,9	3,8	3,0	-
16	4,5	3,7	2,8	2,2
18	4,0	3,5	2,6	2,1
20	3,3	3,4	2,4	2,0
22	2,8	2,9	2,3	1,9
24	2,3	2,4	2,1	1,9
26	1,9	-	2,0	1,8
28	1,6	-	1,7	1,8
30	-	-	1,5	1,6
32	-	-	1,2	-
34	-	-	1,0	-
36	-	-	-	-
38	-	-	-	-

25,3 m Hauptausleger · Main boom · Flèche principale

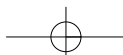
Ausladung Radius Portée	Verlängerung · Extension · Rallonge de flèche			
	7,1 m		13,0 m	
	0°	30°	0°	30°
m	t	t	t	t
8	6,5	-	-	-
9	6,2	-	-	-
10	5,9	4,2	3,6	-
12	4,7	4,0	3,3	-
14	3,6	3,8	3,0	-
16	2,8	3,1	2,8	2,2
18	2,3	2,5	2,4	2,1
20	1,8	2,0	1,9	2,0
22	1,5	1,6	1,6	1,9
24	1,2	1,3	1,3	1,6
26	0,9	-	1,0	1,3
28	0,7	-	0,8	1,0
30	-	-	0,6	0,8
32	-	-	-	-
34	-	-	-	-
36	-	-	-	-
38	-	-	-	-

31,2 m Hauptausleger · Main boom · Flèche principale

m	t		t	
	t	t	t	t
8	-	-	-	-
9	-	-	-	-
10	5,0	-	-	-
12	4,8	3,9	3,0	-
14	4,6	3,7	2,9	-
16	4,4	3,5	2,8	-
18	4,0	3,3	2,7	2,1
20	3,3	3,1	2,5	2,0
22	2,7	2,9	2,4	1,9
24	2,2	2,4	2,2	1,9
26	1,8	2,0	1,9	1,8
28	1,5	1,6	1,6	1,8
30	1,2	1,3	1,3	1,6
32	0,9	-	1,1	1,3
34	0,7	-	0,9	1,0
36	-	-	0,7	-
38	-	-	-	-

31,2 m Hauptausleger · Main boom · Flèche principale

m	t		t	
	t	t	t	t
8	-	-	-	-
9	-	-	-	-
10	5,0	-	-	-
12	4,6	3,9	3,0	-
14	3,5	3,7	2,9	-
16	2,8	3,1	2,8	-
18	2,2	2,5	2,3	2,1
20	1,7	2,0	1,8	2,0
22	1,4	1,6	1,5	1,8
24	1,1	1,3	1,2	1,5
26	0,8	1,0	0,9	1,2
28	0,6	0,7	0,7	1,0
30	-	-	-	0,7
32	-	-	-	-
34	-	-	-	-
36	-	-	-	-
38	-	-	-	-

[MAIN MENU](#)[Inhalt](#)[Contents](#)[Contenu](#)



Tragfähigkeiten Montagespitze

Lifting capacities runner

Capacités de levage potence

 6,35 m x 6,20 m 360°

DIN/ISO

Ausladung Radius		Hauptausleger · Main boom · Flèche principale							Ausladung Radius	
Portée	m	7,8	10,7	13,6	19,5	25,3	28,4	31,2	Portée	m
m		t	t	t	t	t	t	t		m
3		15,0 ¹⁾	15,0 ¹⁾	15,0 ¹⁾	-	-	-	-		3
3,5		15,0 ¹⁾	15,0 ¹⁾	15,0 ¹⁾	-	-	-	-		3,5
4		15,0 ²⁾	15,0 ¹⁾	15,0 ¹⁾	-	-	-	-		4
4,5		15,0 ²⁾	15,0 ¹⁾	15,0 ¹⁾	15,0 ¹⁾	-	-	-		4,5
5		15,0 ³⁾	15,0 ¹⁾	15,0 ¹⁾	15,0 ¹⁾	-	-	-		5
6		-	15,0 ¹⁾	15,0 ¹⁾	14,5 ¹⁾	-	-	-		6
7		-	15,0 ²⁾	15,0 ¹⁾	13,6 ¹⁾	11,9 ¹⁾	-	-		7
8		-	14,1 ³⁾	14,3 ¹⁾	12,5 ¹⁾	11,0 ¹⁾	9,8 ¹⁾	-		8
9		-	-	12,6 ²⁾	11,6 ¹⁾	10,2 ¹⁾	9,1 ¹⁾	8,3 ¹⁾		9
10		-	-	10,5 ²⁾	10,3 ¹⁾	9,5 ¹⁾	8,6 ¹⁾	7,8 ¹⁾		10
12		-	-	-	7,5 ¹⁾	7,6 ¹⁾	7,6 ¹⁾	6,8 ¹⁾		12
14		-	-	-	6,2 ²⁾	5,8 ¹⁾	5,8 ¹⁾	5,8 ¹⁾		14
16		-	-	-	5,0 ³⁾	4,5 ¹⁾	4,8 ¹⁾	4,6 ¹⁾		16
18		-	-	-	-	4,0 ²⁾	3,9 ¹⁾	3,7 ¹⁾		18
20		-	-	-	-	3,4 ²⁾	3,2 ²⁾	2,9 ¹⁾		20
22		-	-	-	-	2,9 ³⁾	2,6 ²⁾	2,3 ²⁾		22
24		-	-	-	-	-	2,1 ³⁾	1,9 ²⁾		24
26		-	-	-	-	-	1,8 ³⁾	1,5 ²⁾		26
28		-	-	-	-	-	-	1,2 ³⁾		28
Traglast · Capacities Charges ⁴⁾		15,0 ²⁺³⁾	11,0 ²⁺³⁾	7,5 ²⁺³⁾	3,8 ²⁺³⁾	2,2 ²⁺³⁾	1,4 ²⁺³⁾	0,8 ²⁺³⁾	Traglast · Capacities Charges ⁴⁾	

 6,35 m x 4,40 m 360°

DIN/ISO

Ausladung Radius		Hauptausleger · Main boom · Flèche principale							Ausladung Radius	
Portée	m	7,8	10,7	13,6	19,5	25,3	28,4	31,2	Portée	m
m		t	t	t	t	t	t	t		m
3		15,0 ¹⁾	15,0 ¹⁾	15,0 ¹⁾	-	-	-	-		3
3,5		15,0 ¹⁾	15,0 ¹⁾	15,0 ¹⁾	-	-	-	-		3,5
4		15,0 ²⁾	15,0 ¹⁾	15,0 ¹⁾	-	-	-	-		4
4,5		15,0 ²⁾	15,0 ¹⁾	15,0 ¹⁾	15,0 ¹⁾	-	-	-		4,5
5		15,0 ³⁾	15,0 ¹⁾	15,0 ¹⁾	15,0 ¹⁾	11,0 ¹⁾	-	-		5
6		-	13,3 ¹⁾	14,7 ¹⁾	14,4 ¹⁾	8,7 ¹⁾	-	-		6
7		-	10,0 ²⁾	11,2 ¹⁾	11,0 ¹⁾	7,2 ¹⁾	-	-		7
8		-	7,9 ³⁾	8,9 ¹⁾	9,2 ¹⁾	6,5 ¹⁾	8,7 ¹⁾	-		8
9		-	-	7,4 ²⁾	7,6 ¹⁾	4,8 ¹⁾	7,4 ¹⁾	7,2 ¹⁾		9
10		-	-	6,2 ²⁾	6,4 ¹⁾	3,7 ¹⁾	6,2 ¹⁾	6,0 ¹⁾		10
12		-	-	-	4,7 ¹⁾	2,9 ¹⁾	4,6 ¹⁾	4,3 ¹⁾		12
14		-	-	-	3,6 ²⁾	2,4 ²⁾	3,5 ¹⁾	3,3 ¹⁾		14
16		-	-	-	2,9 ³⁾	1,9 ²⁾	2,7 ¹⁾	2,5 ¹⁾		16
18		-	-	-	-	1,6 ³⁾	2,1 ¹⁾	1,9 ¹⁾		18
20		-	-	-	-	-	1,7 ²⁾	1,5 ¹⁾		20
22		-	-	-	-	-	1,3 ²⁾	1,1 ²⁾		22
24		-	-	-	-	-	1,1 ³⁾	0,8 ²⁾		24
26		-	-	-	-	-	0,8 ³⁾	-		26
28		-	-	-	-	-	-	-		28
Traglast · Capacities Charges ⁴⁾		15,0 ²⁺³⁾	6,8 ²⁺³⁾	4,8 ²⁺³⁾	2,3 ²⁺³⁾	1,2 ²⁺³⁾	-	-	Traglast · Capacities Charges ⁴⁾	

Bemerkungen · Remarks · Remarques

- 1) Arbeitsbereich – lange Absteckung Montagespitze
- 1) Working range – max. offset for runner
- 1) Portée – inclinaison max. pour potence

- 2) Arbeitsbereich – mittlere Absteckung Montagespitze
- 2) Working range – medium offset for runner
- 2) Portée – inclinaison moyenne pour potence

- 3) Arbeitsbereich – kurze Absteckung Montagespitze
- 3) Working range – min. offset for runner
- 3) Portée – inclinaison min. pour potence

- 4) horizontal
- 4) with horizontal boom
- 4) avec flèche horizontal

[MAIN MENUE](#)
[Inhalt](#)
[Contents](#)
[Contenu](#)
